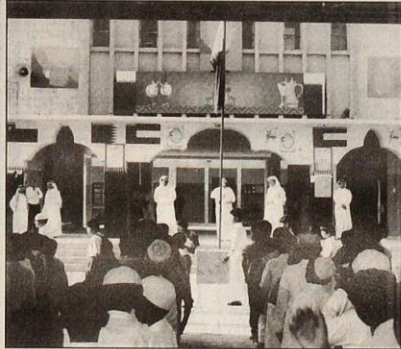


## آخر أرقام الجهاز المركزي للإحصاء:

# ٤٨ ألف موظف يعملون في القطاع الحكومي ٢٥٪ منهم في وزارة التربية والتعليم



● أكثر من ربع العاملين في القطاع الحكومي يعملون بوزارة التربية والتعليم.

الثانوية وعددهم ٦١ ألف ٦٠ مشغلاً، والحاصلون على ببلوم فوق الثانوية وعددهم ٩١١ ألفاً مشغلاً.

أما حملة الدكتوراة المشغولون في القطاع الحكومي فقد بلغ عددهم ٤٧٩ مشغلاً، والماجستير ٧٠٥ مشغلي.

وبالطبع جاءت جامعة قطر في المقدمة بالنسبة لعدد المشغولين بها من حملة الدكتوراة والذين بلغ عددهم ٣٦٥ مشغلاً يليها مؤسسة حمد الطبية

ويعمل بها ٨٩ مشغلاً بحملسون

الدكتوراة، ثم وزارة التربية والتعليم بعدد ٢٨ مشغلاً، ونسائرت كل من وزارة الصحة ومؤسسة العاصمة

الطبية للبحوث في عدد المشغولين الذين يحصلون شهادة الدكتوراة وعددهم ٢٤ مشغلاً في كل جهة.

وتتناول الإحصاءات بعد ذلك المشغولين في القطاع الحكومي حسب فئة العمر وفترة الخدمة والتخصص والمهنة إلى آخر ذلك.

٣٨٩٥ مشغلاً في القطاع المختلط. وأظهرت الجدول الإحصائية أن عدد المشغولين في القطاع المختلط بلغ ٣٨٩٥

مشغلاً عام ١٩٩٢ مقابل ٣٥٩١ مشغلاً عام ١٩٩١. وقد جاءت شركة قطر للحديد والصلب في المقدمة من حيث عدد العاملين الذي بلغ ١١٢٨ عاملاً

يلها شركة قطر للأسمدة الكيماوية بعدد ٨٢٤. ثم شركة قطر للبتروكيماويات بعدد ٥٩٨ عاملاً، ثم بنك قطر الوطني بعدد ٤٢٦ عاملاً.

عند المشغلات من الإناث عدد المشغولين إذ بلغ ٢١٨٤ مشغلة مقابل ١٨٧٥ مشغلاً.

وأقرب عدد المشغلات من الإناث من عدد المشغولين في وزارة التربية والتعليم حيث بلغ عددهم ٦٠٠٣ مشغلة مقابل ٦٤٣٢ مشغلاً.

كما اقرب عدد المشغلات من عدد المشغولين في وزارة الصحة حيث بلغ عددهم ٦٠٣ مشغلات مقابل ٨٨٩ مشغلاً.

ويبلغ مجموع القطريين والقطريات في القطاع الحكومي ١٩ ألفاً و٥١٣ مشغلاً عام ١٩٩٢ مقابل ١٨ ألفاً و٢٨٥ مشغلاً عام ١٩٩١.

أما المشغولون العرب في القطاع الحكومي فقد بلغ عددهم ١١ ألفاً و١٥١ مشغلاً عام ١٩٩٢ مقابل ١١ ألفاً و٣٦٤ مشغلاً عام ١٩٩١.

ويبلغ عدد المشغولين من غير العرب في القطاع الحكومي ١٧ ألفاً و٦٨٣ مشغلاً عام ١٩٩٢ مقابل ١٧ ألفاً و٧٠٥ مشغولين عام ١٩٩١.

الكالوريوس في المقدمة وأظهرت الجدول الإحصائية حقائق طريفة عن خدمة العاملين في القطاع الحكومي من حيث الحالة التعليمية فقد حياء الحاصلون على شهادات

المكافؤين في المقدمة من حيث العدد والذي بلغ ١١ ألفاً و٩١ مشغلاً بلدهم مباشرة الأميون والذين بلغ عددهم ٦ آلاف و٧١٦ مشغلاً ثم الحاصلون على

## في مؤسسة حمد.. المشتغلات أزيد من المشغولين وفي التعليم والصحة.. الأعداد متقاربة..!



● محمد ميعوف الميعني

### عرض وتحليل: محسن حسين

المشغولين خلال العامين الماضيين وزارة التربية والتعليم والتي كان عدد المشغولين فيها ١١ ألفاً و٩٩٤ مشغلاً عام ١٩٩١ فز إلى ١٢ ألفاً و٤٣٥ مشغلاً عام ١٩٩٢.

كما زاد عدد المشغولين في وزارة الكهربية والماء من ٧ آلاف و٤٩٨ مشغلاً

بلغ عدد العاملين في القطاع الحكومي العام الماضي ٤٨ ألفاً و٣٤٧ موظفاً ٢٥٪ منهم يعملون في وزارة التربية والتعليم. وأوضحت ذلك آخر أرقام الجهاز المركزي للإحصاء التي وردت في العدد الأول من إحصاءات المشغولين في القطاعين الحكومي والمختلط.

وقد جاءت وزارة التربية والتعليم في المقدمة من حيث عدد المشغولين بها يليها وزارة الكهربية والماء ثم المؤسسة العامة للطبحة للبحوث، ومؤسسة حمد الطبية، ووزارة الشؤون البلدية والزراعة، وجاءت بعلة الحج القطرية في ذيل القائمة من حيث عدد العاملين بها والذي بلغ ٨ عاملين فقط.

والطريف أن عدد المشغلات في مؤسسة حمد الطبية زاد على عدد المشغولين في حين كانت الأعداد متقاربة في كل من وزارتي التربية والتعليم والصحة.

وأظهرت الأرقام أن عدد القطريين والقطريات في القطاع الحكومي زاد إلى ١٩ ألفاً و٥١٣ مشغلاً عام ١٩٩٢ مقابل ١٨ ألفاً و٢٨٥ مشغلاً عام ١٩٩١.

وجاءت حملة المكافؤين العاملين في القطاع الحكومي في المقدمة من حيث العدد، بلدهم مباشرة الأميون، ثم حملة الثانوية العامة، ويلو ما فوق الثانوية.

ويبلغ عدد حملة الدكتوراة المشغولين في القطاع الحكومي ٤٧٩ مشغلاً أكثر من نصهم يعمل في جامعة قطر.. أهمية إحصاءات القوى العاملة

وقد أكد السيد محمد ميعوف الميعني في كلمة له، في بداية العدد العاشر..

زيادة عدد العاملين وقد أظهرت الجدول الإحصائية التي أوردتها الجهاز عن عدد المشغولين في القطاع الحكومي عامي ١٩٩١ و١٩٩٢

والتي قامت «الشرق» بمقارنته بينهما، أن عدد العاملين في القطاع الحكومي سجل زيادة خلال العام الماضي بلغت ألفاً و٩٣ مشغلاً عن عام ١٩٩١ والذي بلغ فيه عدد المشغولين ٤٧ ألفاً و٢٥٤ مشغلاً.

ومن أهم الوزارات التي زاد فيها عدد

الأول من إحصاءات المشغولين في القطاعين الحكومي والمختلط على أهمية إحصاءات القوى العاملة لتوفير البيانات والمؤشرات الاقتصادية والاجتماعية عن العصر المبني..

وقال إن الجهاز لإمائه بهذه الأهمية فقد قام بتبني مسج المشغولين في القطاعين الحكومي والمختلط للضغط إلى بيانات القوى العاملة مجموعة من الجدول الحديثة والمقيدة، والتي أعرب عن أمه في أن تفي بحاجحة المختطرين والمبنايين والمهندسين بإحصاءات القوى