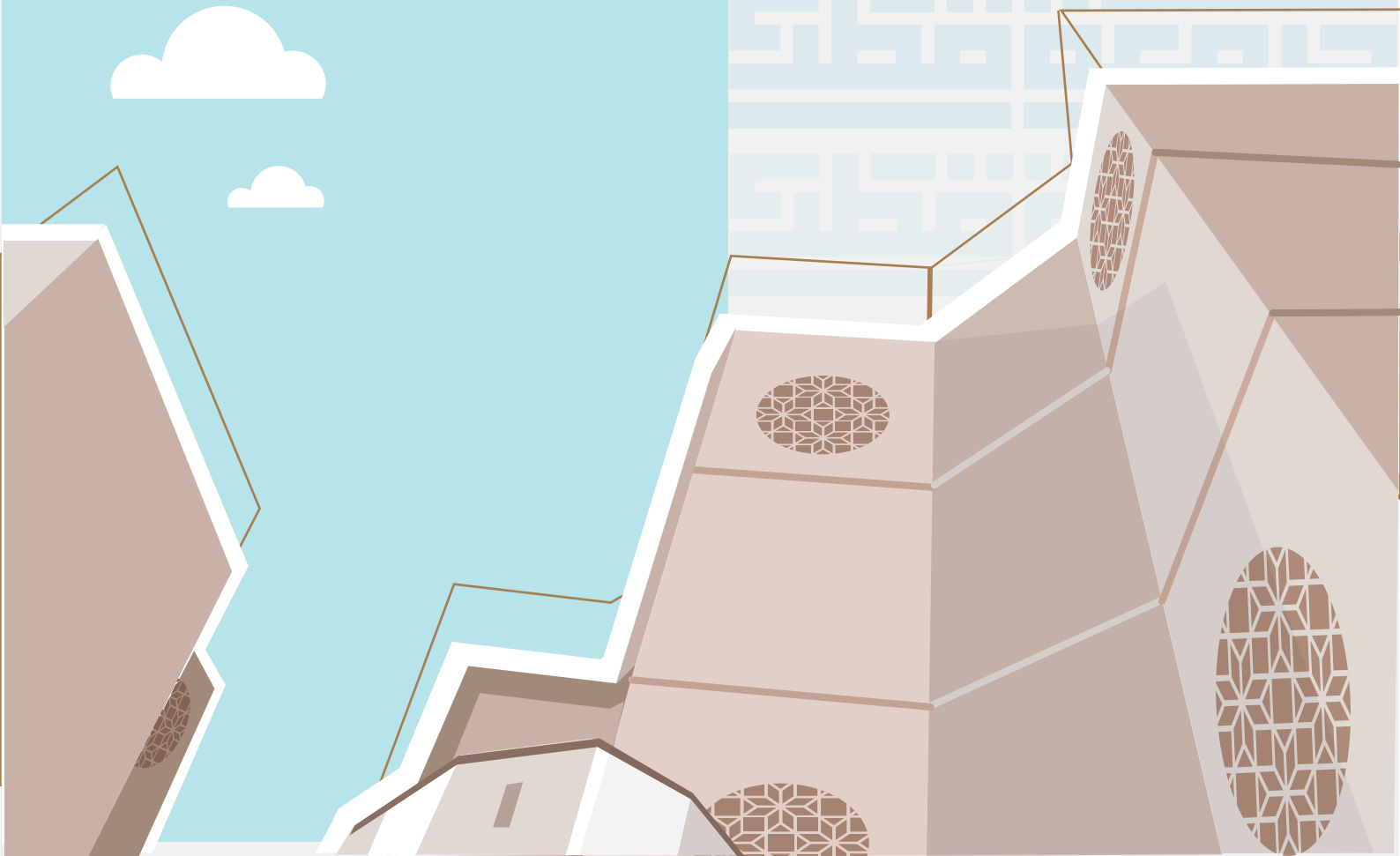
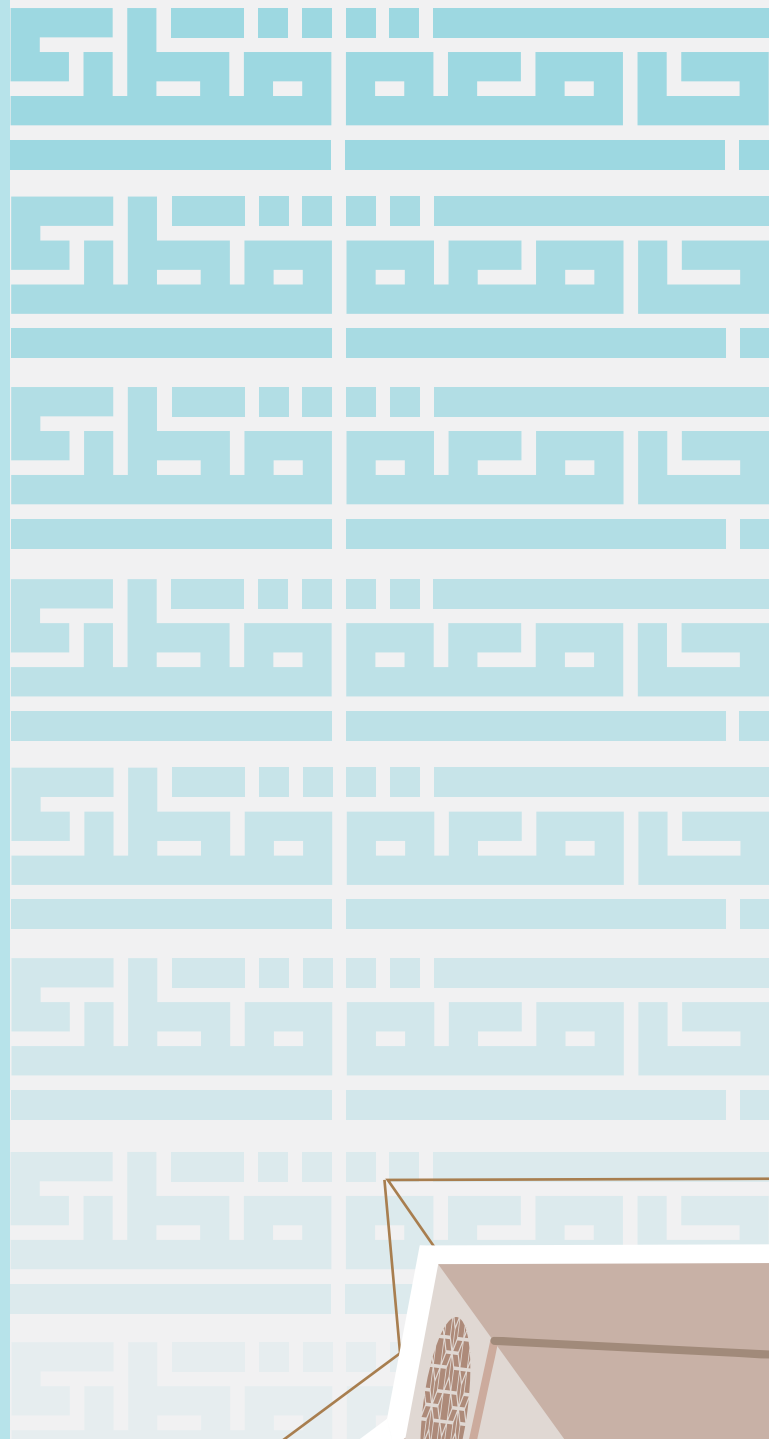


جامعة قطر  
QATAR UNIVERSITY

دليل الطالب للقبول  
جامعة قطر  
2021 – 2020



# المحتوى

01 مراحل التقديم على  
جامعة قطر 04 - 05



02 كيفية التقديم على  
جامعة قطر 06 - 09

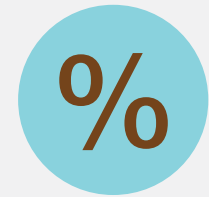


03 متطلبات القبول  
في الكليات 10 - 20



- 11 كلية التربية
- 12 كلية الشريعة والدراسات الإسلامية
- 13 كلية الآداب والعلوم
- 14 كلية الطب
- 15 كلية طب الأسنان
- 16 كلية العلوم الصحية
- 17 كلية الصيدلة
- 18 كلية الإدارة والاقتصاد
- 19 كلية القانون
- 20 كلية الهندسة

04 متطلبات  
الثانوية العامة 21 - 24



- 22 متطلبات مدارس الثانوية العامة
- 23 نسب ومسارات القبول للكليات
- 24 الاستثناء من نسبة الثانوية العامة

05 البرنامج  
التأسيسي 25 - 27



06 روابط تهمك  
وطرق التواصل معنا 28 - 29



جامعة قطر هي الجامعة الوطنية للتعليم العالي في دولة قطر التي تقدم برامج أكاديمية ذات جودة عالية للتعليم الجامعي والدراسات العليا، وتقوم بإعداد خريجين أكفاء قادرين على الإسهام بفعالية في صنع مستقبل وطنهم وأمتهم، كما تضم نخبة متميزة و متنوعة من أعضاء هيئة التدريس الملتزمين بتجويد عملية التعليم وإجراء الدراسات والبحوث ذات الصلة بالتحديات المحلية والإقليمية وتقدم المعرفة، والإسهام الإيجابي في تحقيق احتياجات المجتمع وتطلعاته.

## حقائق سريعة

45 ألف  
خريج



20 ألف  
طالب



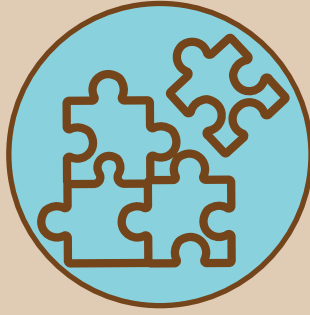
86  
برنامج



10  
كليات



# 01 مراحل التقديم على جامعة قطر



# مراحل التقديم على جامعة قطر

01

تعبئة طلب  
القبول الإلكتروني



١. ابدأ بإنشاء حساب جديد  
٢. يمكنك حفظ طلب القبول  
وإكماله في وقت لاحق  
٣. يمكنك معرفة كيفية التقديم  
من خلال دليل تقديم طلبات الالتحاق  
٤. ادفع رسوم التقديم

02

تسليم المستندات  
المطلوبة



يتوجب على الطلاب تسليم جميع  
المستندات الأخرى والتي تشمل على  
كشف الدرجات الأصلي والنهائي  
مصدقاً ومعتمداً من الجهات المختصة  
الى جامعه قطر

03

رسالة تأكيد  
استلام الطلب



بمجرد استلام طلبك من قبل إدارة  
القبول في الجامعة، فسيتم إرسال  
رسالة تأكيد على بريدك الإلكتروني  
الذي قمت بتزويدنا به

04

مراجعة حالة  
طلب القبول



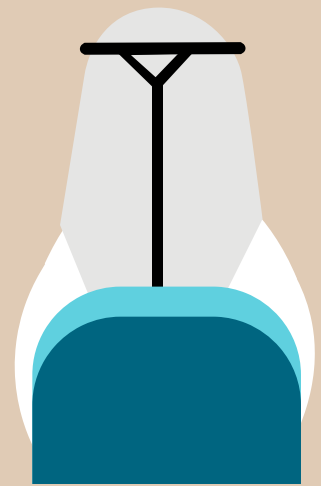
استلام إشعار بقرار القبول

05

استكمال البرنامج  
التعريف الإلكتروني



على الطالب ان يقوم باستكمال  
والانتهاء من البرنامج التعريف  
الإلكتروني



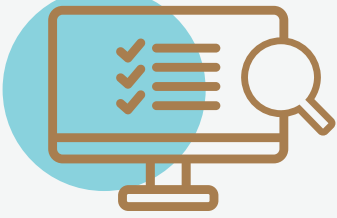
# 02

## كيفية التقديم على جامعة قطر



# كيفية التقديم على جامعة قطر

استكمال طلب  
القبول الإلكتروني



تسليم المستندات  
المطلوبة

2





## ٢.١. استكمال طلب القبول الإلكتروني

يُطلب من جميع الطلبة المتقدمين لجامعة قطر استخدام طلب القبول الإلكتروني

**ملاحظة:** يسمح هذا النظام باستكمال طلب القبول الإلكتروني أو حفظه لاستكماله في وقت آخر ومراجعة البيانات بطريقة سهلة وملائمة باستخدام حاسوبك الشخصي



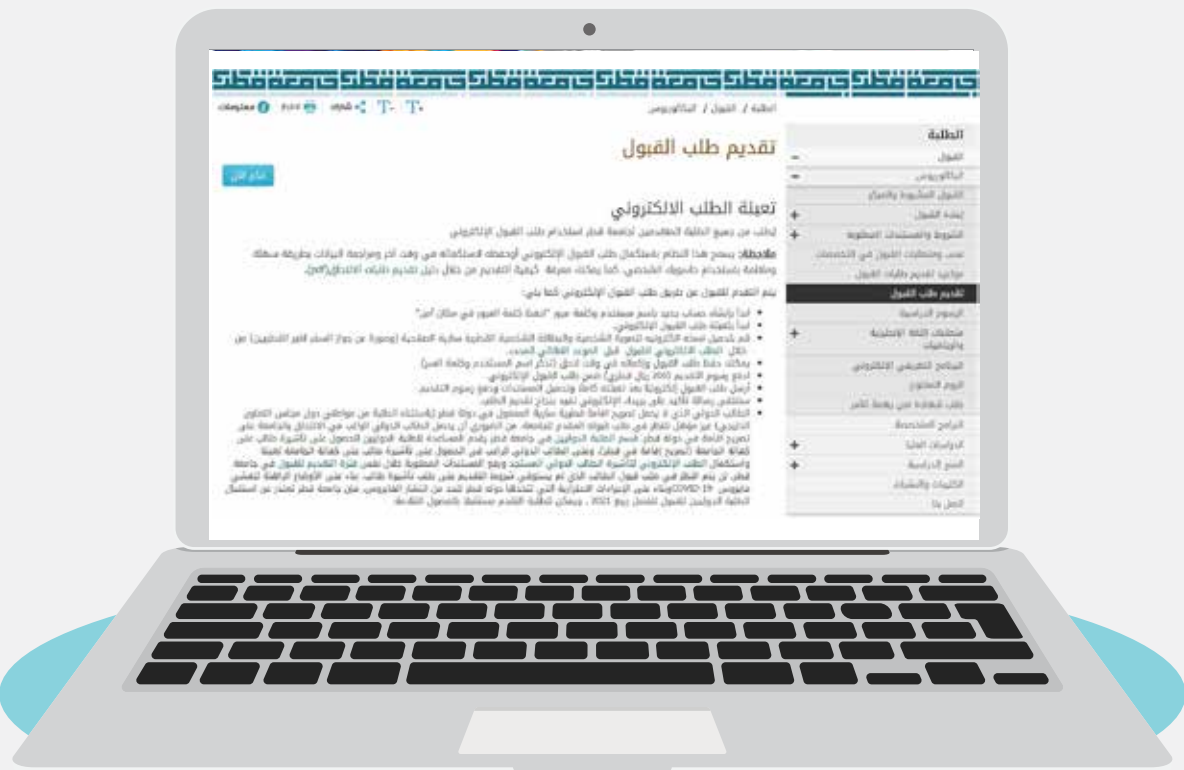
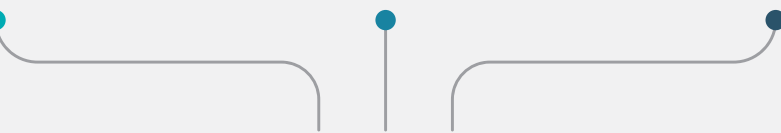
يمكنك معرفة كيفية التقديم من خلال دليل تقديم طلبات الالتحاق



يمكن حفظه لاستكماله في وقت آخر ومراجعة البيانات بطريقة سهلة وملائمة باستخدام الحاسوب الشخصي



تعبئة طلب الالتحاق ودفع رسوم التقديم إلكترونيًا (٢٠٠ ريال قطري)





## ٢.٢. تسليم المستندات المطلوبة

3 صورة عن البطاقة الشخصية القطرية (يرجى من الطلبة الدوليين مراجعة موقع الطلبة الدوليين)

2 شهادة صحية صادرة داخل قطر (يرجى من الطلبة الدوليين مراجعة موقع الطلبة الدوليين)

1 كشف درجات شهادة الدراسة الثانوية الأصلي مصدقاً ومعتمداً من الجهات المختصة

5 نتائج الامتحانات القياسية (TOEFL, IELTS, SAT, ACT) للطلبة المتقدمين للكليات التي تتطلب اجتياز البرنامج التأسيسي (ان وجدت) يتم تسليمها لمركز اختبارات البرنامج التأسيسي للإعفاء من متطلبات البرنامج التأسيسي

4 صورتان شخصيتان حديثتان متطابقتان مقاس ٦x٤ سم بخلفية بيضاء

## مكان تسليم المستندات

البنين: مبنى الأنشطة الطلابية للبنين (B02) الطابق الأول، من الاحد الى الخميس الساعة ١٠ صباحاً وحتى ١ ظهراً  
البنات: مبنى القبول والتسجيل (C12)، الطابق الأرضي، من الاحد الى الخميس الساعة ١٠ صباحاً وحتى ١ ظهراً



# متطلبات القبول في الكليات 03





## كلية التربية (70%):

ساعات البرنامج	متاح	لغة التدريس	البرامج الأكاديمية
120	بنات	اللغة العربية	تعليم ابتدائي في مسارات الطفولة المبكرة، اللغة العربية، الرياضيات والعلوم (تدرس مقررات التخصص التربوية باللغة العربية ومقررات التخصص الفرعي باللغة الإنجليزية)
120	بنات	اللغة الإنجليزية	تعليم ابتدائي في مسار اللغة الإنجليزية
120	بنين - بنات	اللغة العربية	تعليم ثانوي في مسارات اللغة العربية، الدراسات الإسلامية، الدراسات الاجتماعية
120	بنين - بنات	اللغة الإنجليزية	تعليم ثانوي في مسارات الرياضيات، الفيزياء، الكيمياء، الأحياء (لبنين فقط الكيمياء)
120	بنات	اللغة الإنجليزية	تعليم ثانوي في مسارات اللغة الإنجليزية
120	بنين - بنات	اللغة العربية	التربية البدنية
120	بنين - بنات	اللغة العربية	التربية الخاصة في مسارات الطفولة المبكرة، المدارس، الإعاقة الشديدة والحادة
120	بنين - بنات	اللغة العربية	التربية الفنية

## متطلبات الكلية:

- تحقيق نسبة 70% فما أعلى
- يتطلب برنامج التعليم ثانوي في مسارات اللغة الإنجليزية اجتياز اختبار تحديد المستوى في اللغة الإنجليزية
- يتطلب برنامج التعليم ثانوي في مسارات الرياضيات، الفيزياء، الكيمياء، الأحياء اجتياز اختبارات تحديد المستوى في اللغة الإنجليزية والرياضيات لمزيد من المعلومات

<http://www.qu.edu.qa/ar/education>





## كلية الشريعة والدراسات الإسلامية (70%):

ساعات البرنامج	مقام	لغة التدريس	البرامج الأكاديمية
126	بنين - بنات	اللغة العربية	القرآن والسنة
132	بنين - بنات	اللغة العربية	العقيدة والدعوة
132	بنين - بنات	اللغة العربية	الدراسات الإسلامية
132	بنين - بنات	اللغة العربية	الفقه وأصوله

### متطلبات الكلية:

- تحقيق نسبة 70% فما أعلى



لمزيد من المعلومات <http://www.qu.edu.qa/ar/sharia>





### كلية الآداب والعلوم - التخصصات الأدبية (70%):

ساعات البرنامج	متم	لغة التدريس	البرامج الأكاديمية
120	بنين - بنات	اللغة العربية	اللغة العربية
120	بنات	اللغة الإنجليزية	الأدب الإنجليزي واللسانيات
120	بنين - بنات	اللغة العربية	التاريخ
120	بنين - بنات	اللغة العربية	الشؤون الدولية
120	بنين - بنات	اللغة العربية	الإعلام
120	بنين - بنات	اللغة العربية	السياسات والتخطيط والتنمية
120	بنات	اللغة العربية	علم الاجتماع
120	بنين - بنات	اللغة العربية	الخدمة الاجتماعية
120	بنات	اللغة العربية	علم النفس

### متطلبات الكلية :

- تحقيق نسبة 70% فما أعلى
- تتطلب البرامج المطروحة باللغة الإنجليزية اجتياز اختبار تحديد المستوى في اللغة الإنجليزية لمزيد من المعلومات <http://www.qu.edu.qa/ar/artssciences/>

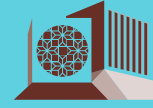
### كلية الآداب والعلوم - التخصصات العلمية (70%):

ساعات البرنامج	متم	لغة التدريس	البرامج الأكاديمية
135	بنات	اللغة الإنجليزية	العلوم البيولوجية
120	بنين - بنات	اللغة الإنجليزية	الكيمياء
120	بنين - بنات	اللغة الإنجليزية	الفيزياء
126	بنين - بنات	اللغة الإنجليزية	العلوم البيئية
120	بنين - بنات	اللغة الإنجليزية	الإحصاء
120	بنين - بنات	اللغة الإنجليزية	الرياضيات

### متطلبات الكلية :

- تحقيق نسبة 70% فما أعلى
- اجتياز اختبارات تحديد المستوى في اللغة الإنجليزية والرياضيات لمزيد من المعلومات <http://www.qu.edu.qa/ar/artssciences/>

كلية الآداب  
والعلوم  
MEN'S COLLEGE  
OF ARTS  
& SCIENCES



كلية الطب  
College of Medicine

جامعة قطر QATAR UNIVERSITY

عضو في الصحة HEALTH Member of

## كلية الطب (90%):

البرامج الأكاديمية  
الطب

ساعات البرنامج  
6 سنوات

متاح  
بنين - بنات

لغة التدريس  
اللغة الإنجليزية

## متطلبات الكلية :

- تحقيق نسبة 90% فما أعلى
- اجتياز اختبارات تحديد المستوى في اللغة الإنجليزية والرياضيات
- إكمال مادتين من أصل ثلاث مواد في الثانوية (أحياء، كيمياء، فيزياء)
- رسالة تحفيزية توضح الغرض من دراسة الطب
- أي مستندات داعمة للطلب تحتوي على مشاركات تطوعية في قطاع الرعاية الصحية،
- تدريبات ميدانية علمية أو صحية أو العمل الاجتماعي (اختياري)
- اجتياز المقابلة الشخصية
- درجة اختبار القبول الطبي الحيوي BMAT (يتم تحديدها بناءً على إجراء الاختبار)



<http://www.qu.edu.qa/ar/medicine/>

لمزيد من المعلومات





كلية طب الأسنان  
College of Dental Medicine  
QATAR UNIVERSITY جامعة قطر  
عضو في الصحة HEALTH

## كلية طب الأسنان (90%) :

البرامج الأكاديمية

طب الأسنان

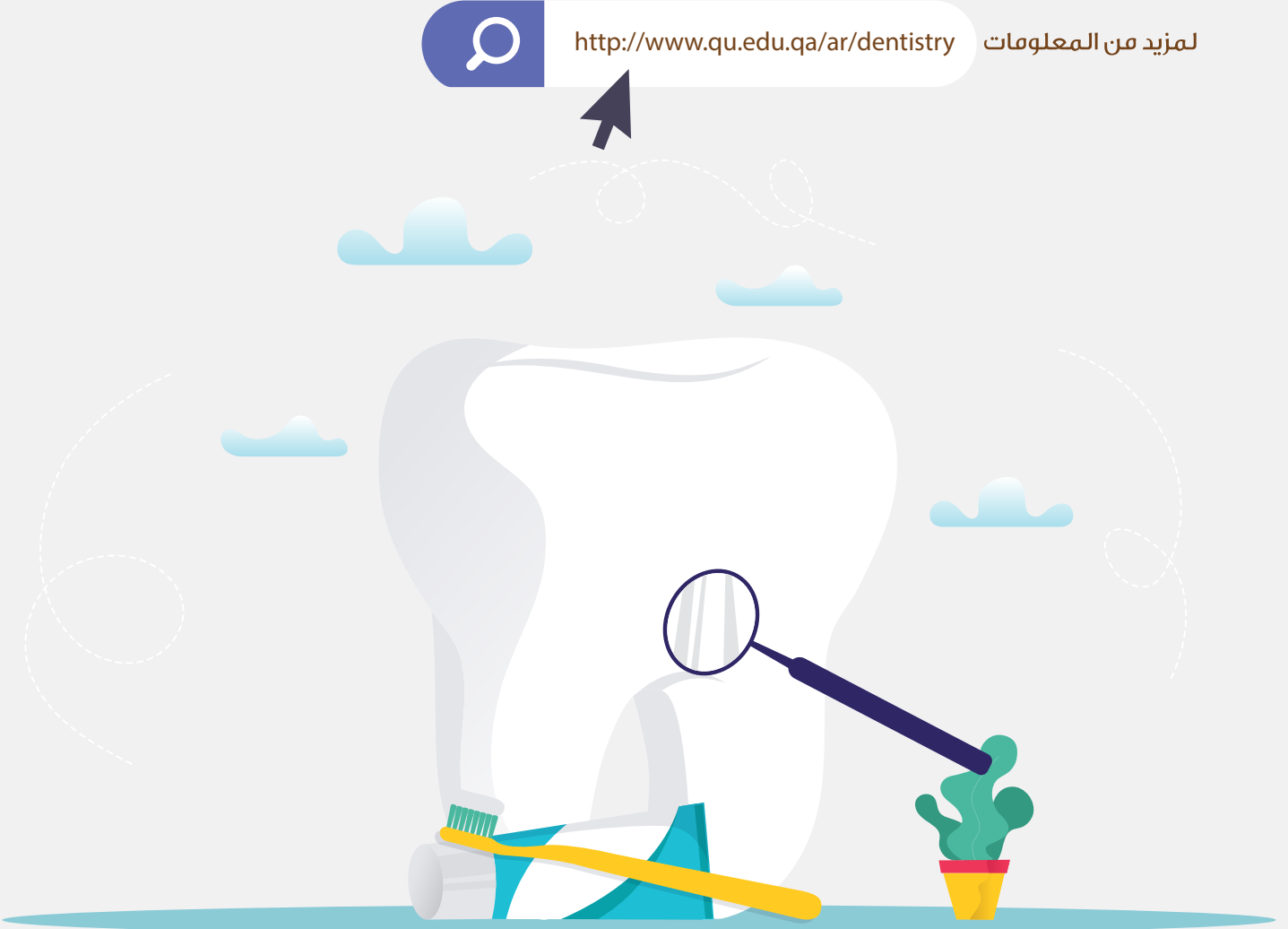
### متطلبات الكلية :

- تحقيق نسبة 85% فما أعلى
- اجتياز اختبارات تحديد المستوى في اللغة الإنجليزية والرياضيات
- إكمال مادتين من أصل ثلاث مواد في الثانوية (أحياء، كيمياء، فيزياء)
- رسالة تحفيزية توضح الغرض من دراسة الطب
- أي مستندات داعمة للطلب تحتوي على مشاركات تطوعية في قطاع الرعاية الصحية،
- تدريبات ميدانية علمية أو صحية أو العمل الاجتماعي (اختياري)
- اجتياز المقابلة الشخصية



<http://www.qu.edu.qa/ar/dentistry>

لمزيد من المعلومات





## كلية العلوم الصحية (70%):

ساعات البرنامج	متاح	لغة التدريس	البرامج الأكاديمية
120	بنات	اللغة الإنجليزية	العلوم الحيوية الطبية
132	بنات	اللغة الإنجليزية	تغذية الإنسان
120	بنات	اللغة الإنجليزية	الصحة العامة
132	بنات	اللغة الإنجليزية	العلاج الطبيعي وعلوم التأهيل

## متطلبات الكلية:

- تحقيق نسبة 70% فما أعلى
- اجتياز اختبارات تحديد المستوى في اللغة الإنجليزية والرياضيات
- إكمال مادتين من أصل ثلاث مواد في الثانوية (أحياء، كيمياء، فيزياء)



<http://www.qu.edu.qa/chs/>

لمزيد من المعلومات







كلية الصيدلة

College of Pharmacy

جامعة قطر QATAR UNIVERSITY

عضو في الصحة HEALTH

ساعات البرنامج  
173

متاح  
بنين - بنات

لغة التدريس  
اللغة الإنجليزية

## كلية الصيدلة (80%) :

البرامج الأكاديمية  
الصيدلة

### متطلبات الكلية :

- تحقيق نسبة 80% فما أعلى
- اجتياز اختبارات تحديد المستوى في اللغة الإنجليزية والرياضيات
- إكمال مادتين من أصل ثلاث مواد في الثانوية (أحياء، كيمياء، فيزياء)
- اجتياز المقابلة الشخصية
- اجتياز اختبار القبول بكلية الصيدلة (Pharmacy College Admission Test - PCAT)
- كتابة خطاب الغرض من الدراسة
- رسالتي توصية
- لمزيد من المعلومات



<http://www.qu.edu.qa/pharmacy/>





كلية الإدارة والاقتصاد  
College of Business and Economics  
QATAR UNIVERSITY جامعة قطر

## كلية الإدارة والاقتصاد (70%) :

ساعات البرنامج	مفتاح	لغة التدريس	البرامج الأكاديمية
125	بنين - بنات	اللغة العربية / اللغة الإنجليزية	المحاسبة
125	بنين - بنات	اللغة العربية / اللغة الإنجليزية	المالية
125	بنين - بنات	اللغة العربية / اللغة الإنجليزية	الإدارة
125	بنين - بنات	اللغة العربية / اللغة الإنجليزية	التسويق
125	بنين - بنات	اللغة العربية / اللغة الإنجليزية	اقتصاد
125	بنين - بنات	اللغة العربية / اللغة الإنجليزية	إدارة نظم المعلومات

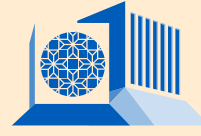
## متطلبات الكلية :

- تحقيق نسبة 70% فما أعلى
- اجتياز اختبارات تحديد المستوى في اللغة الإنجليزية للطلبة الراغبين في دراسة البرامج باللغة الإنجليزية



لمزيد من المعلومات <http://www.qu.edu.qa/ar/business/>





كلية القانون  
College of Law

جامعة قطر QATAR UNIVERSITY

كلية القانون (70%):

البرامج الأكاديمية

القانون

متطلبات الكلية:

- تحقيق نسبة 70% فما أعلى

لمزيد من المعلومات

ساعات البرنامج

123

متاح

بنين - بنات

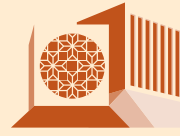
لغة التدريس

اللغة العربية



<http://www.qu.edu.qa/ar/law/>





## كلية الهندسة (70%) :

ساعات البرنامج	متاح	لغة التدريس	البرامج الأكاديمية
160	بنات	اللغة الإنجليزية	العمارة
131	بنين - بنات	اللغة الإنجليزية	الهندسة الكيميائية
131	بنين	اللغة الإنجليزية	الهندسة المدنية
128	بنين - بنات	اللغة الإنجليزية	هندسة الحاسب الآلي
120	بنين - بنات	اللغة الإنجليزية	علوم الحاسب
131	بنين - بنات	اللغة الإنجليزية	الهندسة الكهربائية
128	بنات	اللغة الإنجليزية	الهندسة الصناعية والنظم
131	بنين	اللغة الإنجليزية	الهندسة الميكانيكية
131	بنين - بنات	اللغة الإنجليزية	هندسة الميكاترونيات

## متطلبات الكلية :

- تحقيق نسبة 70% فما أعلى
- اجتياز اختبارات تحديد المستوى في اللغة الإنجليزية والرياضيات

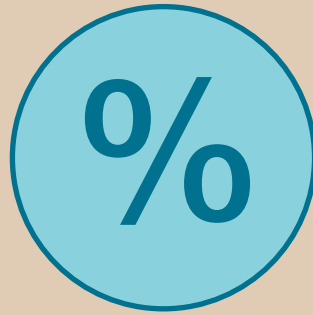


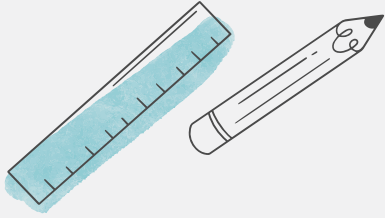
<http://www.qu.edu.qa/engineering/>

لمزيد من المعلومات



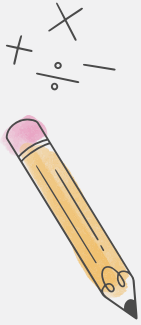
# متطلبات الثانوية العامة 04





## متطلبات مدراس الثانوية العامة

يجب أن يكون المتقدم للقبول بجامعة قطر قد أتم رسمياً دراسة **اثنتي عشرة** سنة دراسية وأن يقدم كشف درجات مصدقاً من جهة تعليمية معترف بها ولا يعتبر تقديم مثل هذه الشهادة أمراً كافياً للقبول بالجامعة، حيث إن القبول في جامعة قطر يكون على أساس تنافسي بين المتقدمين وحسب القدرة الاستيعابية للكليات، علماً أن تحقيق الحد الأدنى من متطلبات القبول أو تسليم المستندات المطلوبة لا يعني بالضرورة اقرار بالقبول في جامعة قطر.



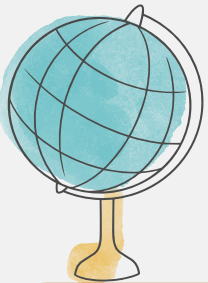
### طلبة المدارس الحكومية

- يجب أن يكون الطالب المتقدم للقبول بجامعة قطر قد أتم رسمياً دراسة اثنتي عشرة سنة دراسية.
- يجب أن يكون كشف درجات مصدقاً من جهة تعليمية معترف بها.
- تحقيق النسبة المطلوبة للقبول في الكلية المراد الالتحاق بها.



### نظام المعدل التراكمي (GPA)

- الحصول على دبلومة التعليم الثانوي في خطة المتطلبات العامة بمعدل (C) أحد أدنى، أو ما يعادل 2,00 من 4,00 ، و تحقيق الحد الأدنى من نسبة الثانوية العامة خلال السنة الأخيرة من المدرسة الثانوية.
- أن يكون الطالب ناجحاً في ستة مقررات دراسية مختلفة بما فيها مقرر علمي واحد كحد أدنى (أحياء، فيزياء، كيمياء) ومقرر رياضيات واحد (جبر، علم المثلثات، الهندسة) ومقرر لغة إنجليزية خلال السنة ما قبل النهائية أو النهائية.

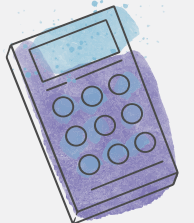


### نظام شهادة الثانوية البريطانية

- يجب أن يكون الطالب قد درس خمس مقررات في شهادة IGSCCE من المستوى العادي (O Level) بعلامة (D) كحد أدنى ومقررين دراسيين من المستوى المتقدم (A) أو المستوى المتقدم التكميلي (AS) أو من المستويين معا (المتقدم والمتقدم التكميلي) كحد أدنى وعلامة لا تقل عن (D)

### نظام شهادة البكالوريا الدولية (IB)

- الحصول على شهادة دبلوم البكالوريا الدولية (IB) منها مقررين دراسيين من مستوى عالي (HL) وأربعة مقررات من مستوى متقدم (SL).
- أن يكون الطالب حاصل على معدل عام لا يقل عن 24 درجة من 42 درجة باستثناء درجات مقرر نظرية المعرفة (TOK) ومقرر مقال مطول.



## نسب ومسارات القبول في الكليات

المسار الأدبي والانسانيات	المسار التكنولوجي	المسار العلمي	نسبة الثانوية العامة	الكلية	
✓	✓	✓	70%	كلية الآداب والعلوم (التخصصات الأدبية)	1
✗	يقبل الطالب بعد اجتياز الشروط التي تحددها الكلية ✓	✓	70%	كلية الآداب والعلوم (التخصصات العلمية)	2
✓	✓	✓	70%	كلية الإدارة والاقتصاد	3
يقبل الطالب بعد اجتياز الشروط التي تحددها الكلية ✓	يقبل الطالب بعد اجتياز الشروط التي تحددها الكلية ✓	✓	70%	كلية التربية	4
✗	بإمكان الطلبة التخصص في أي من تخصصات كلية الهندسة باستثناء تخصص الهندسة الكيميائية ✓	✓	70%	كلية الهندسة	5
✓	✓	✓	70%	كلية القانون	6
✓	✓	✓	70%	كلية الشريعة والدراسات الإسلامية	7
✗	✗	✓	70%	كلية العلوم الصحية	8
✗	✗	✓	80%	كلية الصيدلة	9
✗	✗	✓	90%	كلية الطب	10
✗	✗	✓	85%	كلية طب الأسنان	11

● سيتم قبول الطلبة خريجي المدارس الثانوية بناءً على هذه المسارات ابتداءً من فصل خريف ٢٠٢١.

● سيتم قبول الطلبة خريجي مدرسة قطر التقنية على الكليات التي تقبل المسار العلمي.

● سيتم قبول الطلبة خريجي مدرسة قطر للعلوم المصرفية وإدارة الأعمال على الكليات التي تقبل

المسار الأدبي والانسانيات.



## الاستثناء من نسبة الثانوية العامة

بالنسبة إلى الطلبة الذين لم يحصلوا على النسبة المطلوبة، فبإمكانهم التقدم إلى الكلية أو التخصص الذي يرغبون به إذا كانوا قد أكملوا اثنتي عشرة سنة دراسية رسمية، وحققوا الحد الأدنى من متطلبات الالتحاق بجامعة قطر على النحو التالي :

**الطلبة الذين يرغبون بالالتحاق في كليات الآداب، الإدارة والاقتصاد، التربية، الشريعة، والقانون :**

### الرياضيات :

- الحصول على درجة 24 في اختبار ACT أو
- الحصول على درجة 550 أو أعلى في اختبار SAT (قسم الرياضيات) النسخة القديمة أو
- الحصول على درجة 570 أو أعلى في اختبار SAT (قسم الرياضيات) النسخة الجديدة

**الطلبة الذين يرغبون بالالتحاق بكليات الصيدلة، الطب، العلوم، العلوم الصحية، كلية طب الأسنان والهندسة :**

### اللغة الإنجليزية :

- الحصول على درجة 6 في اختبار التوفل على الإنترنت (iBT) أو الحصول على درجة 5.5 في اختبار الآيلتس (IELTS)

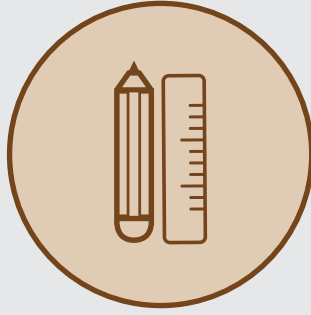
### الرياضيات :

- الحصول على درجة 24 في اختبار ACT أو
- الحصول على درجة 550 أو أعلى في اختبار SAT (قسم الرياضيات) النسخة القديمة أو
- الحصول على درجة 570 أو أعلى في اختبار SAT (قسم الرياضيات) النسخة الجديدة

يقوم عميد الكلية بالنظر في مثل هذه الطلبات من حيث مستوى المتقدم، والقدرة الاستيعابية للتخصص المطلوب، وعلامات المواد الدراسية في المرحلة الثانوية.



# البرنامج التأسيسي 05



## البرنامج التأسيسي

إن من أهم الشروط التي يجب على الطلبة تحقيقها للالتحاق بالكليات التالية هو أن ينهوا متطلبات البرنامج التأسيسي وهي متطلبات اللغة الإنجليزية والرياضيات وتكون إما عن طريق دراسة هذه المتطلبات أو الحصول على الإعفاء.

### شروط الإعفاء من امتحان تحديد المستوى:

تحقيق الحد الأدنى من الكفاءات والقدرات في اللغة الإنجليزية والرياضيات للراغبين بالالتحاق بالكليات التالية:

- كلية الآداب والعلوم (التخصصات العلمية فقط)
- كلية التربية (تخصص التعليم الثانوي، مسارات الرياضيات والعلوم فقط)
- كلية الهندسة
- كلية العلوم الصحية
- كلية الصيدلة
- كلية الطب
- كلية طب الأسنان

### الإعفاء من متطلبات اللغة الإنجليزية :

الاختبار	الحد الأدنى المطلوب للإعفاء
IELTS	5.5 أو أعلى
TOEFL (اختبار اللغة الإنجليزية على الإنترنت - iBT)	61 أو أعلى
ESL ACCUPLACER	الدرجة الإجمالية
	مهارات القراءة
	مهارات الكتابة
	400
	100
	100

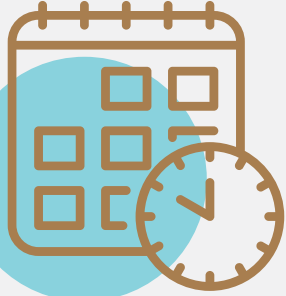
### الإعفاء من متطلبات الرياضيات :

الاختبار	الإعفاء من مقرر مبادئ علم الجبر (Math 021)	الإعفاء من مقرر ما قبل حساب التفاضل والتكامل (Math P100)
اختبار الكلية الأمريكية - ACT	21 - 23	24 أو أعلى
اختبار SAT (النسخة القديمة)	500 - 549	550 أو أعلى
اختبار SAT (النسخة الجديدة)	530 - 569	570 أو أعلى
اختبار جامعة قطر تحديد مستوى الرياضيات QU-Placer Math Test	200 - 234	235 أو أعلى

## معلومات عن التسجيل للاختبار :

### مواعيد التسجيل :

يتم الإعلان عن مواعيد الاختبارات و مواعيد التسجيل لكل اختبار عبر موقع مركز الاختبارات بجامعة قطر، كذلك يمكنك الحصول على معلومات محددة حول تاريخ التسجيل.



### الوثائق الواجب إحضارها :

- للطلبة القطريين (بطاقة إثبات شخصية/جواز سفر).
- للطلبة الغير-قطريين (جواز السفر).



### طريقة التسجيل :

يمكنك التعرف على طريقة الحجز والدفع عبر الانترنت  
<http://www.qu.edu.qa/ar/testing-center/Tests>



### ملاحظة :

يتعين على المرشح إحضار الوثيقة الأصلية. لا يسمح للمرشحين لإجراء الاختبار دون إبراز بطاقة أصلية سارية المفعول وفقا لمتطلبات الاختبار.

### لمزيد من المعلومات :

يمكنك التواصل معنا للاستفسار عن حالة التسجيل في الاختبارات على الرقم التالي : **44035522**  
 أو عن طريق البريد الإلكتروني : [QUTCsupport@qu.edu.qa](mailto:QUTCsupport@qu.edu.qa)



Scan me

# 06 روابط تهمةك وطرق التواصل معنا



## روابط تهمك



المنح الدراسية



مواعيد القبول



تقديم طلب  
القبول الإلكتروني



اليوم المفتوح  
لطلبة الثانوية  
العامة



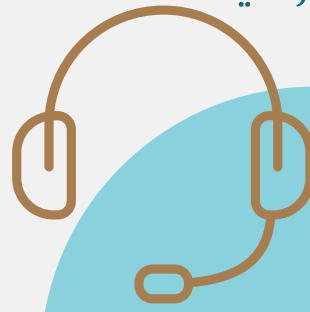
اللقاء التعريفي  
للطلبة الجدد



الرسوم الدراسية



ساعات العمل  
من الأحد إلى الخميس  
من 7:30 صباحاً إلى 2:30 ظهراً



اتصل بنا  
جامعة قطر،  
مبنى القبول والتسجيل (C12)  
هاتف: 4403-4444 (+974)  
البريد الإلكتروني:  
studentrecruitment@qu.edu.qa